

Die Neubaukirche der Universität Würzburg

Tradition trifft auf moderne Audiotechnik

KUNDENINFORMATION

Die Julius-Maximilians-Universität Würzburg steht seit Jahrhunderten für Wissenschaft, Kultur und Begegnung. Mit der Neubaukirche verfügt die Universität über einen beeindruckenden Festsaal mit besonderer Atmosphäre. An diesem Ort finden Feiern, Konzerte, Choraufführungen und Veranstaltungen statt, die Menschen zusammenbringen.

Genau dieser besondere Charakter sollte bewahrt und gleichzeitig technisch auf ein neues Niveau gehoben werden.

PROJEKT

Im Rahmen eines umfangreichen Modernisierungsvorhabens erhielt die Neubaukirche eine neue Beschallungsanlage. Ziel war es, eine exzellente Sprachverständlichkeit im gesamten Raum zu schaffen, ohne die einzigartige Akustik des historischen Saals zu verändern.

KUNDENNAME

Neubaukirche der Julius-Maximilians-Universität Würzburg

ADRESSE

Domerschulstraße 16
97070 Würzburg

BRANCHE

Öffentliche Auftraggeber

MR-ANSPRECHPARTNER

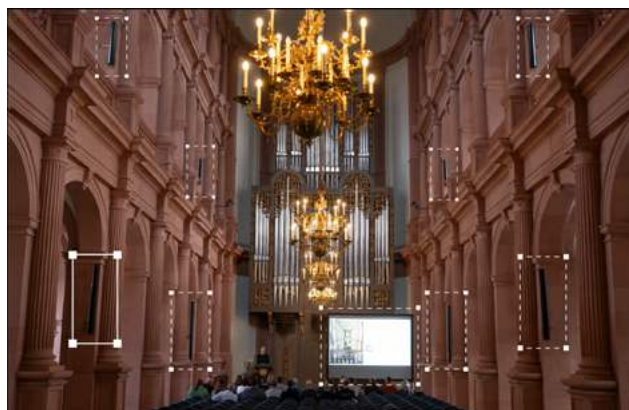
Matthias Heß
M.Hess@mr-daten.de

Von Beginn an war klar: Dieses Projekt verlangt mehr als Standardlösungen. Gemeinsam mit den Verantwortlichen der Universität wurden Anforderungen definiert, intensive Raummessungen durchgeführt und unterschiedliche Testbeschallungen realisiert. Jede Entscheidung musste sowohl technisch als auch architektonisch und akustisch perfekt zum Gebäude passen und abgestimmt werden.

HERAUSFORDERUNGEN UND BESONDERHEITEN

Die Neubaukirche beeindruckt durch ihre Größe und ihren charakteristischen Halleffekt. Genau dieser Nachhall macht den Raum für musikalische Aufführungen, Chöre und Konzerte so besonders – und gleichzeitig zu einer enormen Herausforderung für moderne Audiotechnik.

Bauliche Veränderungen an den akustischen Gegebenheiten kamen nicht infrage. Der historische Gebäudebestand und die Anforderungen des Denkmalschutzes ließen nur minimale optische Eingriffe zu. Gleichzeitig musste eine Lösung gefunden werden, die Sprache klar und verständlich bis in die hintersten Reihen transportiert.



Hinzu kamen komplexe Rahmenbedingungen wie bestehende Verkabelungen, schwierige Leitungswege hinter der Orgel und die gezielte Beschallung der Empore. Trotz dieser technischen Herausforderungen sollte die Anlage im Alltag möglichst einfach und intuitiv bedienbar bleiben.

LÖSUNG / UMSETZUNG

Gemeinsam mit unserem Technologiepartner Fohhn Audio AG entwickelte das MR Team Medientechnik ProAV ein individuelles Audiokonzept. Dafür wurde die moderne Beamforming-Technologie unseres Partners eingesetzt, um die besonderen Anforderungen mit der Architektur der Neubaukirche zu verbinden.

Durch die präzise Ausrichtung des Schalls konnte eine außergewöhnliche Sprachverständlichkeit erzielt werden – vom vordersten Platz bis in die letzten Reihen. Gleichzeitig blieb die natürliche Raumakustik vollständig erhalten. Musik, Sprache und Atmosphäre wirken heute harmonisch zusammen, ohne den Charakter der Neubaukirche zu verändern.

Das Ergebnis ist eine technisch hochmoderne, nahezu unsichtbar integrierte Lösung, die den Raum nicht dominiert, sondern ihn unterstützt.

PARTNER



STIMMEN ZUM PROJEKT

Besonders wertvoll an diesem Projekt ist nicht nur das technische Ergebnis, sondern die Zusammenarbeit aller Beteiligten. Gemeinsam wurde eine Lösung geschaffen, die den hohen Ansprüchen der Universität gerecht wird und den besonderen Charakter dieses historischen Ortes respektiert.

In unseren Videos berichten Michael Tscherner von der Universität Würzburg sowie Matthias Heß von MR Datentechnik über ihre persönlichen Eindrücke, die Herausforderungen der Umsetzung und darüber, wie aus einer anspruchsvollen Aufgabenstellung ein Projekt mit nachhaltiger Wirkung entstanden ist.

[» Vollständige Referenz und Videos anschauen](#)

